

Índice de desempeño institucional
entidades territoriales

56,8

Universo aplicación MIPG entidades
territoriales

3477

Número de entidades según filtro

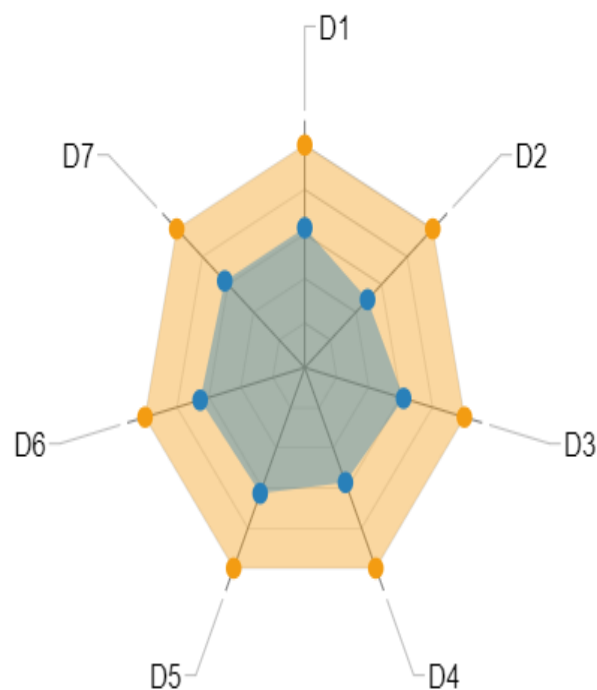
1 de 1

[Lista de entidades que
no diligenciaron](#)



II. Índices de las dimensiones de gestión y desempeño

● Valor máximo de referencia ● Puntaje consultado



Dimensión	Puntaje consultado	Valor máximo de referencia
▲ D1: Talento Humano	61,6	98,0
D2: Direccionamiento Estratégico y Planeación	48,1	98,0
D3: Gestión con Valores para Resultados	60,7	98,0
D4: Evaluación de Resultados	56,1	98,0
D5: Información y Comunicación	61,4	98,0
D6: Gestión del Conocimiento y la Innovación	64,2	98,0
D7: Control Interno	61,2	98,0

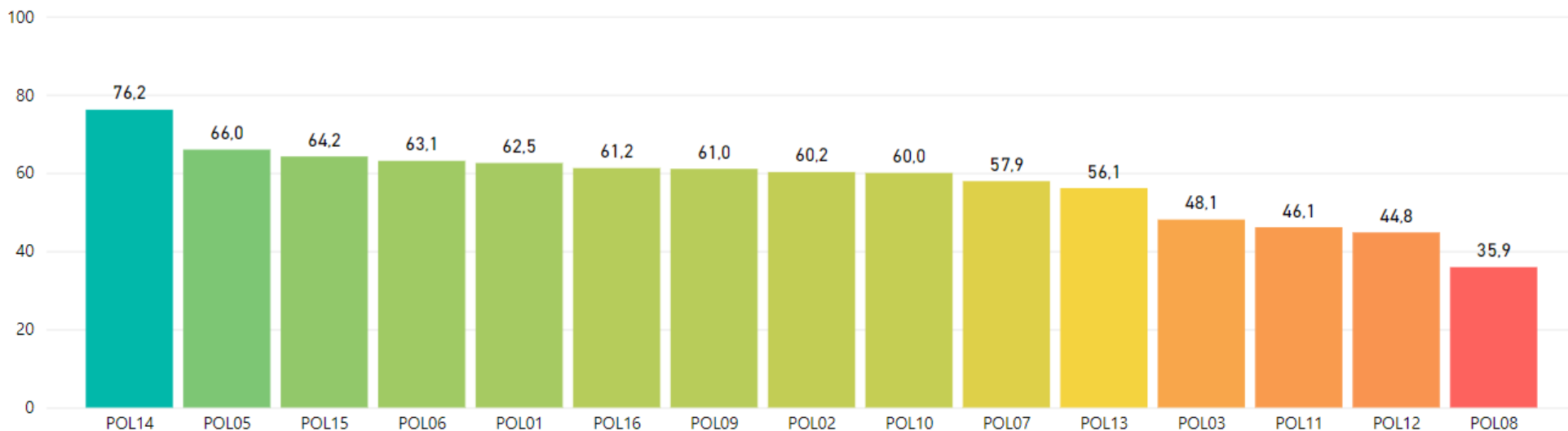
Nota: Para el filtro o consulta de una sola entidad, el máximo corresponden al puntaje máximo obtenido por entidades del grupo par al que pertenece la entidad objeto de consulta. Para los demás filtros, estos valores corresponden al puntaje máximo del total de entidades del orden territorial.



Consulte aquí recomendaciones de mejora por entidad

Valor máximo de referencia:

92,5 90,3 78,8 81,1 83,5 79,7 78,9 97,3 85,5 83,3 89,9 79,0 78,8 84,4 90,2



Nota: Los colores en este gráfico representan un ranking de las políticas según los puntajes obtenidos. No necesariamente determinan un alto o bajo desempeño.

POL01: Gestión Estratégica del Talento Humano

POL02: Integridad

POL03: Planeación Institucional

POL05: Fortalecimiento Organizacional y Simplificación de Procesos

POL06: Gobierno Digital

POL07: Seguridad Digital

POL08: Defensa Jurídica

POL09: Transparencia, Acceso a la Información y lucha contra la Corrupción

POL10: Servicio al ciudadano

POL11: Racionalización de Trámites

POL12: Participación Ciudadana en la Gestión Pública

POL13: Seguimiento y Evaluación

POL14: Gestión Documental

POL15: Gestión del Conocimiento

POL16: Control Interno





IV. Índices detallados por política

Índices detallados por políticas de gestión y desempeño institucional	Puntaje consultado	Valor máximo de referencia
▲		
C1: CONTROL INTERNO: Ambiente propicio para el ejercicio del control	57,9	98,0
C2: CONTROL INTERNO: Evaluación estratégica del riesgo	63,1	98,0
C3: CONTROL INTERNO: Actividades de control efectivas	66,3	98,0
C4: CONTROL INTERNO: Información y comunicación relevante y oportuna para el control	60,5	98,0
C5: CONTROL INTERNO: Actividades de monitoreo sistemáticas y orientadas a la mejora	61,4	98,0
I01: Calidad de la planeación estratégica del Talento Humano	57,6	98,0
I02: Eficiencia y eficacia de la selección meritocrática del talento humano	60,7	90,1
I03: Desarrollo y bienestar del talento humano en la entidad	64,6	98,0
I04: Desvinculación asistida y retención del conocimiento generado por el talento humano	66,7	94,4
I05: Cambio cultural basado en la implementación del código de integridad del servicio público	56,2	86,1
I06: Gestión adecuada de conflictos de interés y declaración oportuna de bienes y rentas	42,5	98,0
I07: Coherencia entre la gestión de riesgos con el control y sanción	65,8	95,9



IV. Índices detallados por política

Índices detallados por políticas de gestión y desempeño institucional	Puntaje consultado	Valor máximo de referencia
▲		
I08: Planeación basada en evidencias	49,5	95,4
I09: Enfoque en la satisfacción ciudadana	33,8	88,1
I10: Formulación de la política de administración del riesgo	45,2	88,7
I11: Planeación participativa	51,0	98,0
I12: Identificación de mecanismos para el seguimiento, control y evaluación	54,3	98,0
I17: Gestión óptima de los bienes y servicios de apoyo	80,6	90,9
I18: Empoderamiento de los ciudadanos mediante un Estado abierto	50,4	98,0
I19: Servicios Digitales de Confianza y Calidad		98,0
I20: Fortalecimiento de la Arquitectura Empresarial y de la Gestión de TI	71,1	98,0
I21: Fortalecimiento de la Seguridad y Privacidad de la Información	70,7	98,0
I22: Prevención del Daño Antijurídico	50,8	86,8
I24: Gestión de los procesos judiciales	53,5	88,5



IV. Índices detallados por política

Índices detallados por políticas de gestión y desempeño institucional	Puntaje consultado	Valor máximo de referencia
I27: Capacidad institucional para ejercer la defensa jurídica	46,0	92,4
I28: Información estratégica para la toma de decisiones	53,3	93,6
I29: Formulación y Seguimiento al Plan Anticorrupción	50,4	86,1
I30: Lucha contra la corrupción y promoción de la integridad	52,9	98,0
I31: Gestión de Riesgos de Corrupción	73,3	92,6
I32: Índice de Transparencia y Acceso a la Información Pública	60,5	98,0
I33: Divulgación proactiva de la información	50,1	98,0
I34: Atención apropiada a trámites, peticiones, quejas, reclamos, solicitudes y denuncias de la ciudadanía	66,5	98,0
I35: Sistema de seguimiento al acceso a la información pública en funcionamiento	63,2	91,3
I36: Lineamientos para el manejo y la seguridad de la información pública implementados	64,6	98,0
I37: Institucionalización efectiva de la Política de Transparencia y acceso a la información pública	48,1	98,0



IV. Índices detallados por política

Índices detallados por políticas de gestión y desempeño institucional	Puntaje consultado	Valor máximo de referencia
I38: Gestión documental para el acceso a la información pública implementada	70,6	98,0
I40: Criterios diferenciales de accesibilidad a la información pública aplicados	58,1	98,0
I42: Arreglos institucionales implementados y política formalizada	59,5	98,0
I43: Procesos y procedimientos para un servicio de calidad	65,2	98,0
I44: Fortalecimiento de habilidades y compromiso con el servicio de servidores públicos	58,2	98,0
I45: Cobertura de los servicios de la entidad	65,3	98,0
I46: Certidumbre en el servicio	59,7	98,0
I47: Cumplimiento de expectativas de ciudadanos y usuarios	53,7	98,0
I48: Identificación de los trámites a partir de los productos o servicios que ofrece la entidad	53,5	86,6
I49: Priorización de trámites con base en las necesidades y expectativas de los ciudadanos	39,3	85,6
I50: Trámites racionalizados y recursos tenidos en cuenta para mejorarlos	48,6	98,0
I51: Beneficios de las acciones de racionalización adelantadas	40,4	91,7



IV. Índices detallados por política

Índices detallados por políticas de gestión y desempeño institucional	Puntaje consultado	Valor máximo de referencia
▲		
I52: Condiciones institucionales idóneas para la promoción de la participación	46,7	98,0
I53: Grado involucramiento de ciudadanos y grupos de interés	30,3	98,0
I54: Calidad de la participación ciudadana en la gestión pública	44,9	98,0
I55: Eficacia de la participación ciudadana para mejorar la gestión institucional	45,0	98,0
I56: Índice de Rendición de Cuentas en la Gestión Pública		98,0
I57: Condiciones institucionales idóneas para la rendición de cuentas permanente		98,0
I58: Información basada en resultados de gestión y en avance en garantía de derechos		98,0
I59: Diálogo permanente e incluyente en diversos espacios		98,0
I60: Responsabilidad por resultados		98,0
I61: Mecanismos efectivos de seguimiento y evaluación	55,0	95,0
I62: Documentación del seguimiento y la evaluación	54,4	79,7
I63: Enfoque en la satisfacción ciudadana	58,4	98,0



IV. Índices detallados por política

Índices detallados por políticas de gestión y desempeño institucional	Puntaje consultado	Valor máximo de referencia
164: Mejoramiento continuo	54,5	88,3
165: Calidad del Componente estratégico	45,7	86,6
166: Calidad del Componente administración de archivos	87,4	92,2
167: Calidad del Componente documental	80,5	98,0
168: Calidad del Componente tecnológico	81,1	98,0
169: Calidad del Componente cultural	71,8	95,3
175: Evaluación independiente al sistema de control interno	96,7	98,0
181: Eficacia Organizacional	55,1	93,1
182: Procesos seguros y eficientes	51,4	74,0
183: Toma de decisiones basadas en datos	58,9	82,3
184: Impulso en el desarrollo de territorios y ciudades inteligentes	55,5	81,8
185: Uso y apropiación de los Servicios Ciudadanos Digitales	42,8	81,5
185: Uso y apropiación de los Servicios Ciudadanos Digitales	42,8	81,5
187: Planeación de la gestión del conocimiento y la innovación	71,0	98,0
188: Generación y producción del conocimiento	73,0	98,0
189: Generación de herramientas de uso y apropiación del conocimiento	64,4	94,7
190: Generación de una cultura propicia para la gestión del conocimiento y la innovación	67,3	98,0
191: Analítica institucional para la toma de decisiones	68,6	92,3
L1: CONTROL INTERNO: Primera Línea de Defensa	60,4	98,0
L2: CONTROL INTERNO: Segunda Línea de Defensa	59,2	98,0
L3: CONTROL INTERNO: Tercera Línea de Defensa	67,8	90,4
LE: CONTROL INTERNO: Línea Estratégica	58,9	98,0



V. Índices de políticas nuevas de MIPG

Índice de Mejora Normativa



Índice de Gestión de la Información Estadística



Nota: Los resultados de estas nuevas políticas de MIPG no afectan el puntaje del Índice de Desempeño Institucional de la vigencia 2019.

Índices detallados por políticas de gestión y desempeño institucional	Puntaje consultado	Valor máximo de referencia
▲ 193: Planeación, Diseño y Consulta Pública		69,8
194: Norma Final, Seguimiento y Evaluación		78,6
195: Planeación estadística		91,4
196: Fortalecimiento de los registros administrativos		89,6
197: Calidad estadística		92,3